

# ÚZEMNÍ PLÁN LIŠŤANY



## SEZNAM ROZVOJOVÝCH PLOCH

### 1. ETAPA

#### Obec Lišťany

- \* **Zastavitelné plochy**
- Z1 – část rozsáhlé plochy bydlení Velké Višňovky dle RP na východě obce – BI
- Z2 – ochranná a izolační zeleň okolo kapličky na křižovatce silnice III/2051 a místní komunikace dle RP – PX2
- Z3 – ochranná a izolační zeleň mezi stávajícím bydlením a navrhovanou plochou bydlení Z1 – PX2
- Z4 – místní komunikace na severu obce mezi stávající zástavbou a navrhovanou plochou bydlení Z1 – PV
- Z5 – ochranná a izolační zeleň naproti hřbitovu u navrhované plochy bydlení Z1 – PX2
- Z6 – plocha bydlení mezi silnicí III/2051 a areálem zámku dle RP na jihovýchodním okraji obce – BI
- Z7 – rozšíření parku u zámku jihovýchodním směrem do volné krajiny – ZV
- Z8 – plocha bydlení západně za Koloní na jihozápadním okraji obce – BV
- Z9 – ochranná a izolační zeleň mezi zemědělským areálem a plochou bydlení Z8 – PX2
- Z10 – páteňní místní komunikace v obytné zóně Velké Višňovky dle RP - PV
- Z11 – dětské víceúčelové travnaté hřiště jako součást specifického veřejného prostranství se zelení v centru obce v blízkosti bezjezerného rybníka - PX3
- Z12 – plocha veřejné zeleně v centrální části obce jižně pod kostelem – PX1
- Z13 – plochy bydlení jižně pod hřbitovem – BV
- Z14 – ochranná a izolační zeleň mezi hřbitovem a navrhovanou plochou bydlení Z13 – PX2
- Z15 – rozšíření areálu úpravní vody u hřbitova – TI
- Z16 – plocha bydlení jižně pod Náklozem – BV

- \* **Plochy přestavby**
- P1 – revitalizace historické zámecké zahrady na park – ZV

#### Sídlo Hunčice

- \* **Zastavitelné plochy**
- Z17 – plocha bydlení na východě sídla – BV
- Z18 – ochranná a izolační zeleň podél bezjezerného vodoteče na východě sídla – PX2
- Z19 – plocha pro COV na jihovýchodě sídla u Košetického potoka – TI
- Z20 – plocha pro agroturistiku na západě sídla Hunčice – OX1
- Z21 – plocha zemědělské výroby na severu sídla – VZ
- Z22 – plocha pro lehkou výrobu s možností umístění FVE podél silnice II/20 – VL
- Z23 – ochranná a izolační zeleň mezi sídly I/20 a plochou výroby – PX2

#### Sídlo Košetice

- \* **Zastavitelné plochy**
- Z24 – plocha bydlení na severozápadě sídla – BV
- Z25 – rozšíření plochy občanské vybavenosti na severu sídla – OM
- Z46 – místní komunikace v severní části sídla - PV

#### Sídlo Pisák

- \* **Zastavitelné plochy**
- Z26 – plocha bydlení na severu sídla – BV
- Z27 – ochranná a izolační zeleň mezi rybníkem v centru sídla a navrhovanou plochou bydlení Z26 – PX2
- Z28 – zastavěná proluka v ZU jako plocha bydlení na severu sídla - BV
- Z29 – plocha bydlení na jihovýchodě sídla – BV

#### Sídlo Lipno

- \* **Zastavitelné plochy**
- Z30 – plocha bydlení na jihovýchodě sídla u silnice III/18057 – BV

#### \* Plochy přestavby

- P2 – přestavba zemědělského areálu na plochu smíšenou výrobní – VS

#### Sídlo Třebobuz

- \* **Zastavitelné plochy**
- Z31 – plocha bydlení na severu sídla – BV
- Z32 – park na severovýchodě sídla nad bezjezerným rybníkem – VZ

#### \* Plochy přestavby

- P3 – přestavba území se slázišními žlaby na severozápadě sídla na plochu bydlení - BV

#### Sídlo Luňov

- \* **Zastavitelné plochy**
- Z33 – plocha bydlení na severu sídla – BV
- Z34 – plocha bydlení na východě sídla u silnice III/2051 – BV
- Z35 – ochranná a izolační zeleň mezi stávající zástavbou a navrhovanou plochou bydlení Z34 – PX2
- Z36 – park na východě sídla jižně pod silnicí III/2051 – ZV
- Z37 – plocha pro agroturistiku na jihu sídla – OX1
- Z38 – plocha bydlení na jhozápadě sídla – BV

#### \* Plochy přestavby

- P4 – přestavba chátrajícího zemědělského areálu na západě sídla na plochu bydlení – BV

## II. ETAPA

### Obec Lišťany

- \* **Zastavitelné plochy**
- Z39 – plocha bydlení v severní části Velké Višňovky dle RP - BI
- Z40 – ochranná a izolační zeleň na severu Velké Višňovky dle RP – PX2
- Z41 – ochranná a izolační zeleň severně nad hřbitovem dle RP – PX2
- Z42 – plocha bydlení severně nad hřbitovem dle RP – BI

### Sídlo Hunčice

- \* **Zastavitelné plochy**
- Z43 – plocha bydlení na jihovýchodě sídla severně nad Košetickým potokem – BV

### Sídlo Třebobuz

- \* **Zastavitelné plochy**
- Z44 – rozšíření navrhované plochy bydlení Z31 severním směrem – BV

### Sídlo Luňov

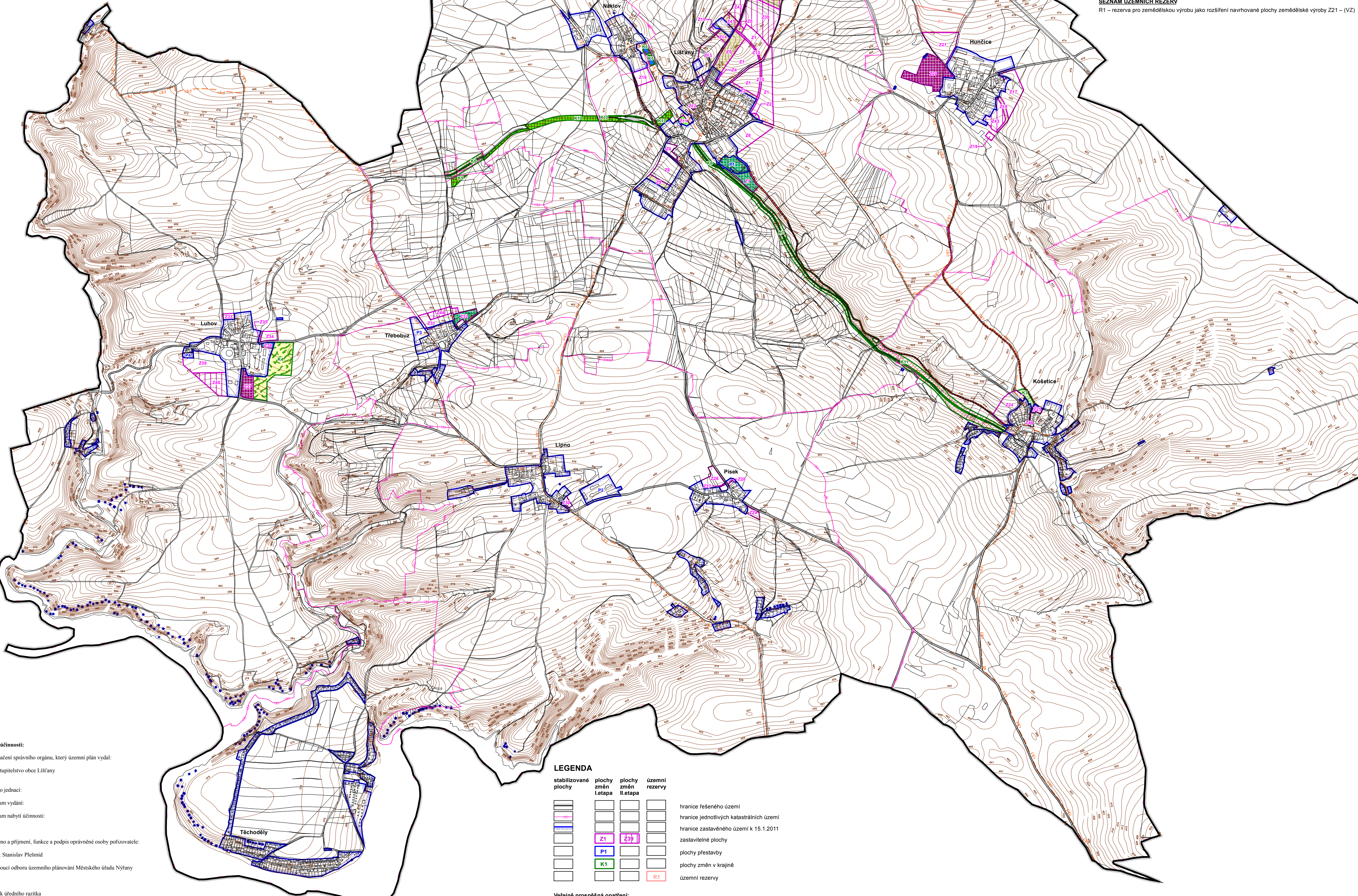
- \* **Zastavitelné plochy**
- Z45 – rozšíření navrhované plochy bydlení Z38 jižním směrem podél zámecké zahrady – BV

#### \* Plochy změn v krajině

- K1 – dva rybníky na jihovýchodě sídla Náklov – W
- K2 – rybník severozápadně nad sídlem Náklov – W
- K3 – plocha smíšená nezastavěného území s rekreační funkcí – lesopark na okraji Košetice – NSr
- K4 – plocha smíšená nezastavěného území pro zemědělské účely agroturistiky v Luňově – Nsa
- K5 – zatravnění orné půdy jako založení ÚSES s protierozní funkcí západně od obce Lišťany – NSzp
- K6 – revitalizace vodoteče v LBC 7 západně od obce Lišťany – NSzp, W
- K7 – revitalizace vodoteče v LBC 8 jižně pod obcí Lišťany – NSzp, W
- K8 – revitalizace vodoteče v LBC 3 jižně pod obcí Lišťany – NSzp, W
- K9 – zatravnění orné půdy jako založení ÚSES s protierozní funkcí severně nad obcí Lišťany – NSzp
- K10 – zatravnění orné půdy jako založení ÚSES s protierozní funkcí západně od obce Lišťany – NSzp
- K11 – revitalizace vodoteče v LBC 18 mezi obcí Lišťany a sídlem Košetice – NSzp, W
- K12 – zatravnění orné půdy jako založení ÚSES s protierozní funkcí severozápadně od sídla Hunčice - NSzp

## SEZNAM ÚZEMNÍCH REZERV

- R1 – rezerva pro zemědělskou výrobu jako rozšíření navrhované plochy zemědělské výroby Z21 – (VZ)



## Záznam o účinnosti:

- a) označení správního orgánu, který územní plán vydal:  
Zastupitelstvo obce Lišťany
  - b) číslo jednací:  
datum vydání:  
datum nabytí účinnosti:
  - c) jméno a příjmení, funkce a podpis oprávněné osoby pořizovatele:  
Ing. Stanislav Plešmid  
vedoucí odboru územního plánování Městského úřadu Nýřany
- otisk úředního razítka

## LEGENDA

stabilizované plochy	plochy změn I. etapa	plochy změn II. etapa	územní rezervy	
[Symbol]	[Symbol]	[Symbol]	[Symbol]	hranice řešeného území
[Symbol]	[Symbol]	[Symbol]	[Symbol]	hranice jednotlivých katastrálních území
[Symbol]	[Symbol]	[Symbol]	[Symbol]	hranice zastavěného území k 15.1.2011
[Symbol]	[Symbol]	[Symbol]	[Symbol]	zastavitelné plochy
[Symbol]	[Symbol]	[Symbol]	[Symbol]	plochy přestavby
[Symbol]	[Symbol]	[Symbol]	[Symbol]	plochy změn v krajině
[Symbol]	[Symbol]	[Symbol]	[Symbol]	územní rezervy

## Veřejně prospěšná opatření:

[Symbol]	[Symbol]	[Symbol]	[Symbol]	založení prvků ÚSES a protierozní opatření
[Symbol]	[Symbol]	[Symbol]	[Symbol]	zvyšování retenčních schopností v území
[Symbol]	[Symbol]	[Symbol]	[Symbol]	založení prvků ÚSES a zvýšení retenčních schopností v území

## Prvky fyzické geografie:

[Symbol]	[Symbol]	[Symbol]	[Symbol]	trvalý travní porost
[Symbol]	[Symbol]	[Symbol]	[Symbol]	vodní plochy a toky

## Přestupnost krajiny:

[Symbol]	[Symbol]	[Symbol]	[Symbol]	veřejná prostranství
[Symbol]	[Symbol]	[Symbol]	[Symbol]	obnova historických cest
[Symbol]	[Symbol]	[Symbol]	[Symbol]	cyklistická stezka

## Rekreační využití území:

[Symbol]	[Symbol]	[Symbol]	[Symbol]	občanské vybavení - komerční zařízení malá a střední
[Symbol]	[Symbol]	[Symbol]	[Symbol]	občanské vybavení - tělovýchovná a sportovní zařízení
[Symbol]	[Symbol]	[Symbol]	[Symbol]	občanské vybavení - se specifickým využitím - agroturistika
[Symbol]	[Symbol]	[Symbol]	[Symbol]	veřejná prostranství - se specifickým využitím - veřejná zeleň
[Symbol]	[Symbol]	[Symbol]	[Symbol]	veřejná prostranství - se specifickým využitím - ochranná a izolační zeleň
[Symbol]	[Symbol]	[Symbol]	[Symbol]	veřejná prostranství - se specifickým využitím - zeleň s dětským hřištěm
[Symbol]	[Symbol]	[Symbol]	[Symbol]	veřejná prostranství - veřejná zeleň - parky
[Symbol]	[Symbol]	[Symbol]	[Symbol]	plochy smíšené nezastavěného území pro zemědělské účely agroturistiky
[Symbol]	[Symbol]	[Symbol]	[Symbol]	plochy smíšené nezastavěného území - rekreační nepobytové - lesopark

vedoucí projektant Ing. arch. A. Kasková	odpovědný projektant Mgr. M. Poliaková	ověřil Mgr. M. Poliaková
Kraj Píseňský	Obec Lišťany	
Obec a rozš. působ. Nýřany	Pořizovatel Městský úřad Nýřany	
obsah	<h1>Územní plán Lišťany</h1>	datum XL/2011
		stupeň Vydáný ÚP
		č. zak. 9007-IV.
		výkres číslo 4
		měřítko 1:10 000
Výkres koncepce uspořádání krajiny		

## SEZNAM SPOLUPRACOVNÍKŮ:

- Ing. Jan Šinták - vodní hospodářství, zásobování plynem
- Ing. Michal Štránský - zásobování el. energií
- RNDr. Jan Klivánek - ÚSES
- Mgr. Michaela Poliaková - práce s GIS