

ÚZEMNÍ PLÁN LIŠŤANY



SEZNAM ROZVOJOVÝCH PLOCH

I. ETAPA

Obec Lišřany

* Zastavitelné plochy

- Z1 – část rozšířené plochy bydlení Velká Višňovka dle RP na východě obce – BI
Z2 – ochranná a izolační zeleň okolo kapličky na křižovatce silnice III/2051 a místní komunikace dle RP – PX2
Z3 – ochranná a izolační zeleň mezi stávajícím bydlením a navrhovanou plochou bydlení Z1 – PX2
Z4 – místní komunikace na severu obce mezi stávající zástavbou a navrhovanou plochou bydlení Z1 – PV
Z5 – ochranná a izolační zeleň naproti hřbitovu u navrhované plochy bydlení Z1 – PX2
Z6 – plocha bydlení mezi silnicí III/2051 a areálem zámku dle RP na jihovýchodním okraji obce – BI
Z7 – rozšíření parku u zámku jihovýchodním směrem do volné krajiny – ZV
Z8 – plocha bydlení západně za Kolóni na jihozápadním okraji obce – BV
Z9 – ochranná a izolační zeleň mezi zemědělským areálem a plochou bydlení Z8 – PX2
Z10 – páteční místní komunikace v obytné zóně Velká Višňovka dle RP - PV
Z11 – dětské víceúčelové travnaté hřiště jako součást specifického veřejného prostranství se zelení v centru obce v blízkosti bezjezerného rybníka - PX3
Z12 – plocha veřejné zeleně v centrální části obce jižně pod kostelem – PX1
Z13 – plochy bydlení jižně pod hřbitovem – BV
Z14 – ochranná a izolační zeleň mezi hřbitovem a navrhovanou plochou bydlení Z13 – PX2
Z15 – rozšíření areálu úpravy vody u hřbitova – TI
Z16 – plocha bydlení jižně pod Náklovem – BV

* Plochy přestavby

- P1 – revitalizace historické zámecké zahrady na park – ZV

Sídlo Hunčice

* Zastavitelné plochy

- Z17 – plocha bydlení na východě sídla – BV
Z18 – ochranná a izolační zeleň podél bezjezerného vodoteče na východě sídla – PX2
Z19 – plocha pro ČOV na jihovýchodě sídla u Košetického potoka – TI
Z20 – plocha pro agroturistiku na západě sídla Hunčice – OX1
Z21 – plocha zemědělské výroby na severu sídla – VZ
Z22 – plocha pro lehkou výrobu s možností umístění FVE podél silnice I/20 – VL
Z23 – ochranná a izolační zeleň mezi silnicí I/20 a plochou výroby – PX2

Sídlo Košetice

* Zastavitelné plochy

- Z24 – plocha bydlení na severozápadě sídla – BV
Z25 – rozšíření plochy občanské vybavenosti na severu sídla – OM
Z26 – mísní komunikace v severní části sídla - PV

Sídlo Lipno

* Zastavitelné plochy

- Z26 – plocha bydlení na severu sídla – BV
Z27 – ochranná a izolační zeleň mezi rybníkem v centru sídla a navrhovanou plochou bydlení Z26 – PX2
Z28 – zastavění proluky v ZÚ jako plocha bydlení na severu sídla – BV
Z29 – plocha bydlení na jihovýchodě sídla – BV

Sídlo Lihov

* Zastavitelné plochy

- Z30 – plocha bydlení na jihovýchodě sídla u silnice III/18057 – BV

* Plochy přestavby

- P2 – přestavba zemědělského areálu na plochu smíšenou výrobní – VS

Sídlo Třebobuz

* Zastavitelné plochy

- Z31 – plocha bydlení na severu sídla – BV
Z32 – park na severovýchodě sídla nad bezjezerným rybníkem – ZV

* Plochy přestavby

- P3 – přestavba území se silážními žlaby na severozápadě sídla na plochu bydlení - BV

Sídlo Luhov

* Zastavitelné plochy

- Z33 – plocha bydlení na severu sídla – BV
Z34 – plocha bydlení na východě sídla u silnice III/2051 – BV
Z35 – ochranná a izolační zeleň mezi stávající zástavbou a navrhovanou plochou bydlení Z34 – PX2
Z36 – park na východě sídla jižně pod silnicí III/2051 – ZV
Z37 – plocha pro agroturistiku na jihu sídla – OX1
Z38 – plocha bydlení na jihozápadě sídla – BV

* Plochy přestavby

- P4 – přestavba chátrajícího zemědělského areálu na západě sídla na plochu bydlení – BV

II. ETAPA

Obec Lišřany

* Zastavitelné plochy

- Z39 – plocha bydlení v severní části Velké Višňovky dle RP - BI
Z40 – ochranná a izolační zeleň na severu Velké Višňovky dle RP – PX2
Z41 – ochranná a izolační zeleň severně nad hřbitovem dle RP – PX2
Z42 – plocha bydlení severně nad hřbitovem dle RP – BI

Sídlo Hunčice

* Zastavitelné plochy

- Z43 – plocha bydlení na jihovýchodě sídla severně nad Košetickým potokem – BV

Sídlo Třebobuz

* Zastavitelné plochy

- Z44 – rozšíření navrhované plochy bydlení Z31 severním směrem – BV

Sídlo Luhov

* Zastavitelné plochy

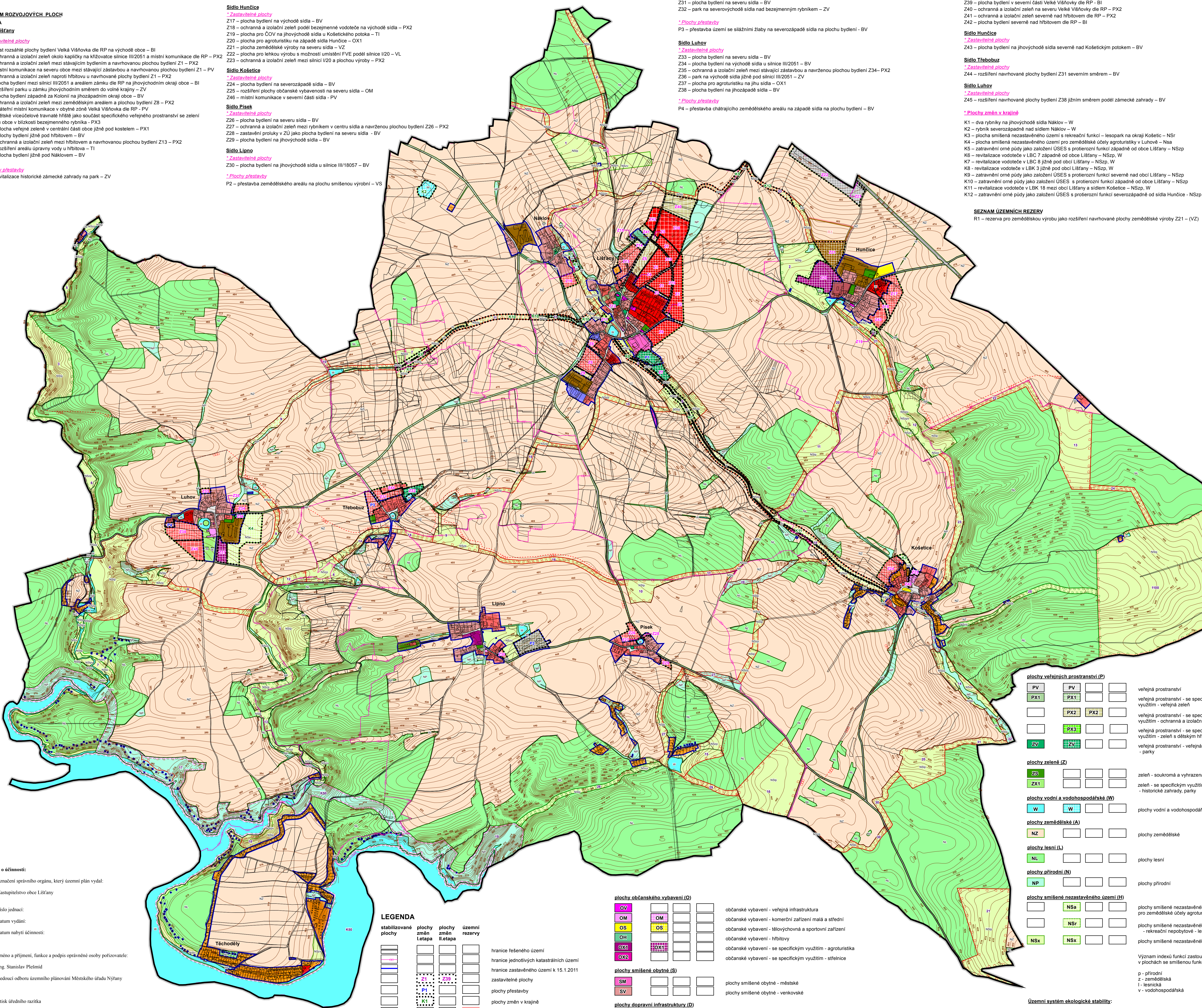
- Z45 – rozšíření navrhované plochy bydlení Z38 jižním směrem podél zámecké zahrady – BV

* Plochy změn v krajině

- K1 – dva rybníky na jihovýchodě sídla Náklav – W
K2 – rybník severozápadně nad sídem Náklav – W
K3 – plocha smíšená nezastavěného území s rekreační funkcí – lesopark na okraji Košetice – NSr
K4 – plocha smíšená nezastavěného území pro zemědělské účely agroturistiky v Luhově – Nsa
K5 – zatravnění orné půdy jako založení ÚSES s protierozní funkcí západně od obce Lišřany – NSzp
K6 – revitalizace vodoteče v LBC 7 západně od obce Lišřany – NSzp, W
K7 – revitalizace vodoteče v LBC 8 jižně pod obcí Lišřany – NSzp, W
K8 – revitalizace vodoteče v LBC 5 jižně pod obcí Lišřany – NSzp, W
K9 – zatravnění orné půdy jako založení ÚSES s protierozní funkcí severně nad obcí Lišřany – NSzp
K10 – zatravnění orné půdy jako založení ÚSES s protierozní funkcí západně od obce Lišřany – NSzp
K11 – revitalizace vodoteče v LBC 18 mezi obcí Lišřany a sídem Košetice – NSzp, W
K12 – zatravnění orné půdy jako založení ÚSES s protierozní funkcí severozápadně od sídla Hunčice – NSzp

SEZNAM ÚZEMNÍCH REZERV

- R1 – rezerva pro zemědělskou výrobu jako rozšíření navrhované plochy zemědělské výroby Z21 – (VZ)



Záznam o účinnosti:

- a) označení správního orgánu, který územní plán vydal:

Zastupitelstvo obce Lišřany

- b) číslo jednací:

datum vydání:

datum nabytí účinnosti:

- c) jméno a příjmení, funkce a podpis oprávněné osoby pořizovatele:

Ing. Stanislav Plešmid

vedoucí odboru územního plánování Městského úřadu Nýřany

otisk úředního razítka

vedoucí projektant Ing. arch. A. Kasková	odpovědný projektant Mgr. M. Polířková	kreslí Mgr. M. Polířková
Kraj Píseňský	Obec Lišřany	Městský úřad Nýřany
Obec a rozš. působ. Nýřany	Pořizovatel	
obsah Územní plán Lišřany	datum XI./2011	stupeň Vydání ÚP
	č. zak. 9007-IV.	výkres číslo 2
Hlavní výkres	měřítko 1:10 000	

LEGENDA

	stabilizované plochy		plochy změn I. etapy		plochy změn II. etapy		územní rezervy
	hranice řešeného území		hranice jednotlivých katastrálních území		hranice zastavěného území k 15.1.2011		zastavitelné plochy
	plochy přestavby		plochy změn v krajině		územní rezervy		

Plochy s rozdílným způsobem využití:

plochy bydlení (B)

	bydlení - v bytových domech		
	bydlení - v rodinných domech - městské a příměstské		
	bydlení - v rodinných domech - venkovské		
	bydlení - se specifickým využitím		

plochy rekreace (R)

	rekreace - plochy staveb pro rodinnou rekreaci		
	rekreace - plochy staveb pro hromadnou rekreaci		

plochy občanského vybavení (O)

	občanské vybavení - veřejná infrastruktura		
	občanské vybavení - komerční zařízení malá a střední		
	občanské vybavení - tělovýchovná a sportovní zařízení		
	občanské vybavení - hřbitovy		
	občanské vybavení - se specifickým využitím - agroturistika		
	občanské vybavení - se specifickým využitím - střednice		

plochy smíšené obytné (S)

	plochy smíšené obytné - městské		
	plochy smíšené obytné - venkovské		

plochy dopravní infrastruktury (D)

	dopravní infrastruktura - silniční		
--	------------------------------------	--	--

plochy technické infrastruktury (T)

	technická infrastruktura - inženýrské sítě		
--	--	--	--

plochy výroby a skladování (V)

	výroba a skladování - lehký průmysl		
	výroba a skladování - drobná a řemeslná výroba		
	výroba a skladování - zemědělská výroba		

plochy smíšené výrobní (I)

	plochy smíšené výrobní		
--	------------------------	--	--

plochy veřejných prostranství (P)

	veřejná prostranství		
	veřejná prostranství - se specifickým využitím - veřejná zeleň		
	veřejná prostranství - se specifickým využitím - ochranná a izolační zeleň		
	veřejná prostranství - se specifickým využitím - zeleň s dětským hřištěm		
	veřejná prostranství - veřejná zeleň - parky		

plochy zeleně (Z)

	zeleň - soukromá a vyhrazená		
	zeleň - se specifickým využitím - historické zahrady, parky		

plochy vodní a vodohospodářské (W)

	plochy vodní a vodohospodářské		
--	--------------------------------	--	--

plochy zemědělské (A)

	plochy zemědělské		
--	-------------------	--	--

plochy lesní (L)

	plochy lesní		
--	--------------	--	--

plochy přírodní (N)

	plochy přírodní		
--	-----------------	--	--

plochy smíšené nezastavěného území (H)

	plochy smíšené nezastavěného území pro zemědělské účely agroturistiky		
	plochy smíšené nezastavěného území - rekreační nepobytové - lesopark		
	plochy smíšené nezastavěného území		

Význam indexů funkcí zastoupených v plochách se smíšenou funkcí:

p	přírodní
z	zemědělská
l	lesnická
v	vodohospodářská

Územní systém ekologické stability:

	stav		návrh
	hranice nadregionálního biokoridoru		hranice regionálního biocentra
	hranice lokálních biocenter		hranice lokálních biokoridorů
	nadregionální biokoridor - ochranná zóna		čísla biocentra a biokoridorů

SEZNAM SPOLUPRACOVNÍKŮ:

- Ing. Jan Šimák - vodní hospodářství, zásobování plynem
Ing. Michal Stránský - zásobování el. energií
RNDr. Jan Křivanec - ÚSES
Mgr. Michaela Polířková - práce s GIS