

ÚZEMNÍ PLÁN LIŠŤANY



SEZNAM PLOCH PRO VEŘEJNÉ PROSPĚŠNÉ STAVBY, OPATŘENÍ A ASANACE

PLOCHY A KORIDORY S MOŽNOSTÍ VYVLASTNĚNÍ (DLE § 170 STZ)

NA TYTO PLOCHY SE VZTAHUJE I PŘEDKUPNÍ PRÁVO DLE § 101 STZ

* Vybrané veřejné prospěšné stavby (dle §2, odst.1, písm. k) STZ

Dopravní infrastruktura

- WD1 – místní komunikace na severu obce Lišřany mezi stávající zástavbou a navrhovanou plochou bydlení Z1 – rozv. pl. Z4
- WD2 – pátelní místní komunikace v obytné zóně Velká Váňovka die RP v obci Lišřany – rozv. pl. Z10
- WD3 – obnova historické cesty mezi obci Lišřany a sídlem Košetice
- WD4 – obnova historické cesty v místní části Kolonie v Lišřanech
- WD5 – obnova historické cesty mezi obci Lišřany a sídlem Náklov
- WD6 – obnova historické cesty mezi sídly Košetice a Hunčice
- WD7 – cyklostezka Újezd náde MZI – chaty Písek – Lipno – Lišřany – Všeruby
- WD8 – cyklostezka Lišřany – Náklov
- WD9 – cyklostezka Lišřany – Košetice – Město Touškov
- WD10 – cyklostezka Košetice – Černiny
- WD11 – cyklostezka Hunčice – Košetice
- WD12 – cyklostezka Lipno – hájovna Žebrácký Mlýn
- WD13 – místní komunikace v severní části sídla Košetice - rozv. pl. Z46

Technická infrastruktura

- WT1 – rozšíření areálu úpravní vody u hřbitova v Lišřanech – rozv. pl. Z15
- WT2 – plocha pro ČOV na jihovýchodě sídla Hunčice u Košetického potoka – rozv. pl. Z19
- WT3 – ČSoV na severozápadě Lišřan
- WT4 – ČSoV ve východní části návsi v Náklově
- WT5 – ČSoV na jihu Luhova
- WT6 – ČOV v jižní části Košetice
- WT7 – ČOV na západě Luhova
- WT8 – trafostanice severně nad Hunčicemi u silnice I/20 u rozv. pl. Z22
- WT9 – trafostanice na východě Hunčic
- WT10 – trafostanice na západě Hunčic
- WT11 – trafostanice severně nad obcí Lišřany u lokality Velká Váňovka
- WT12 – trafostanice severně nad současnou zástavbou Lišřan
- WT13 – trafostanice na západě Luhova
- WT14 – trafostanice v severní části lokality Velká Váňovka v Lišřanech – 2. etapa
- WT15 – trafostanice u hřbitova v Lišřanech – 2. etapa
- WT16 – trafostanice na jihovýchodě Hunčic – 2. etapa
- WT17 – trafostanice severně nad sídlem Třebobuz – 2. etapa
- WT18 – trafostanice na jihozápadě Luhova – 2. etapa

* Vybrané veřejné prospěšné opatření (dle § 2, odst. 1, písm. m) STZ

zvýšení retenčních schopností území

- WR1 – 2 rybníky na jihovýchodě sídla Náklov – plocha změn v krajně K1
- WR2 – rybník severozápadně nad sídlem Náklov – plocha změn v krajně K2
- WR3 – revitalizace vodoteče v LBC 7 západně od obce Lišřany – plocha změn v krajně K6
- WR4 – revitalizace vodoteče v LBC 8 jižně pod obcí Lišřany – plocha změn v krajně K7
- WR5 – revitalizace vodoteče v LBC 3 jižně pod obcí Lišřany – plocha změn v krajně K8
- WR6 – revitalizace vodoteče v LBC 18 mezi obcí Lišřany a sídlem Košetice - plocha změn v krajně K11

Územní systém ekologické stability

založení vymezených prvků ÚSES

- WU1 – založení lokálního biocentra č. 7 – plocha změn v krajně K5
- WU2 – založení lokálního biokoridoru č. 4 – plocha změn v krajně K9
- WU3 – založení lokálního biokoridoru č. 11 – plocha změn v krajně K10
- WU4 – založení lokálního biokoridoru č. 33 – plocha změn v krajně K12

PLOCHY A KORIDORY S MOŽNOSTÍ POUZE VYVLASTNĚNÍ (dle §170 STZ)

* Veřejné prospěšné stavby (dle §2, odst.1, písm. l) STZ

I. etapa

- Technická infrastruktura
- STL plynovod
- vodovod pitný
- splašková kanalizace
- dešťová kanalizace
- výtlačný řad kanalizace

II. etapa

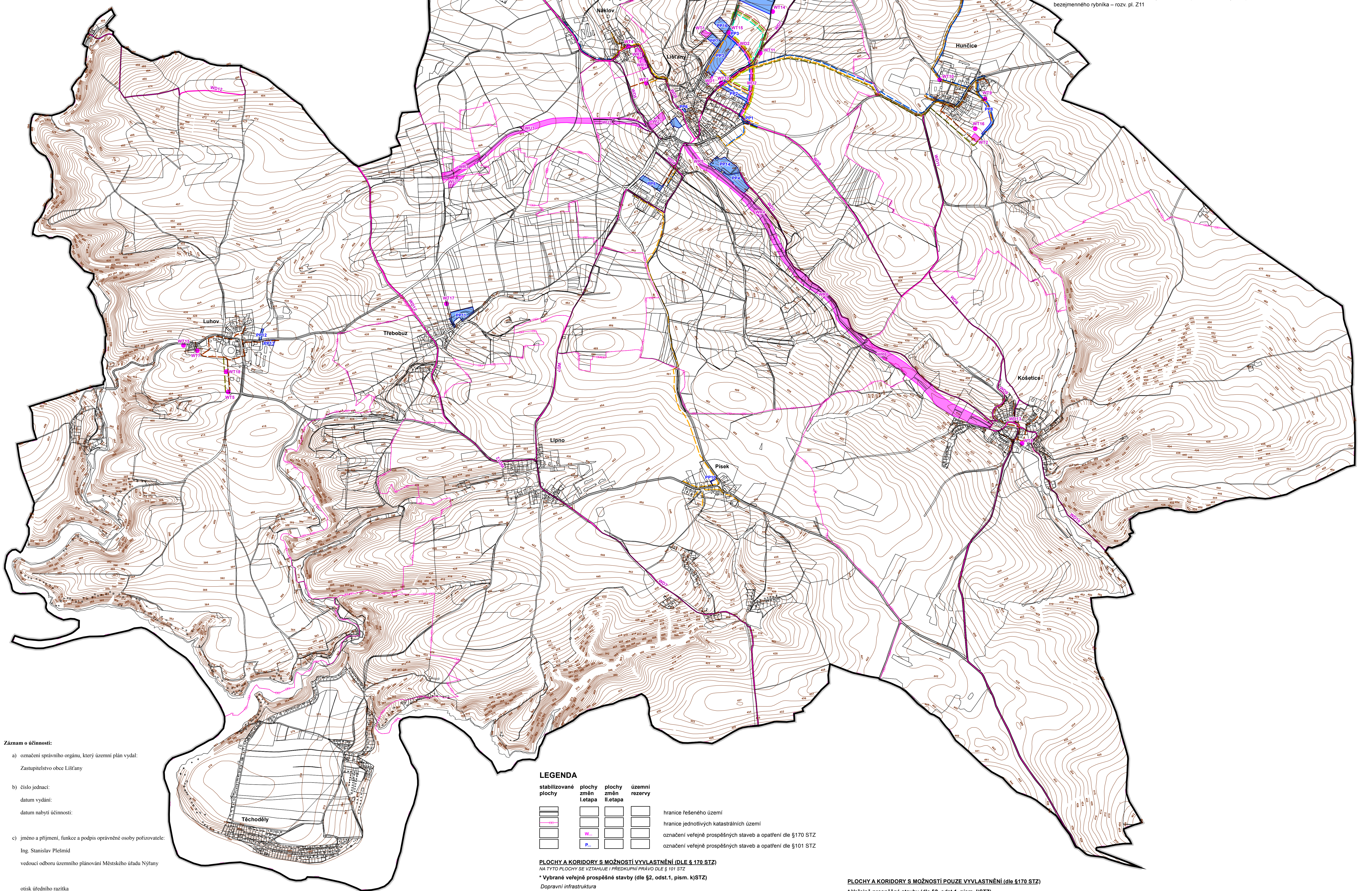
- Technická infrastruktura
- STL plynovod
- vodovod pitný
- splašková kanalizace
- dešťová kanalizace

PLOCHY A KORIDORY S MOŽNOSTÍ UPPLATNĚNÍ POUZE PŘEDKUPNÍHO PRÁVA (DLE § 101 STZ)

* Veřejné prospěšné stavby (dle §2, odst.1, písm. l) STZ

Veřejná prostranství

- PP1 – ochranná a izolační zeleň okolo kapličky na křižovatce silnice III/2051 a místní komunikace die RP v obci Lišřany – rozv. pl. Z2
- PP2 – ochranná a izolační zeleň mezi stávajícím bydlením a navrhovanou plochou bydlení Z1 v Lišřanech – rozv. pl. Z3
- PP3 – ochranná a izolační zeleň naproti hřbitovu u navrhované plochy bydlení Z1 v Lišřanech – rozv. pl. Z5
- PP4 – rozšíření parku u zámku v Lišřanech jihovýchodním směrem do volné krajiny – rozv. pl. Z7
- PP5 – ochranná a izolační zeleň mezi zemědělským areálem a plochou bydlení Z8 v Lišřanech – rozv. pl. Z9
- PP6 – plocha veřejné zeleně v centrální části obce Lišřany jižně pod kostelem – rozv. pl. Z12
- PP7 – ochranná a izolační zeleň mezi hřbitovem a navrhovanou plochou bydlení Z13 v Lišřanech – rozv. pl. Z14
- PP8 – ochranná a izolační zeleň podél bezzemenné vodoteče na východě sídla Hunčice – rozv. pl. Z18
- PP9 – ochranná a izolační zeleň mezi silnicí I/20 a plochou výroby severně nad Hunčicemi – rozv. pl. Z23
- PP10 – ochranná a izolační zeleň mezi rybníkem v centru sídla Písek a navrhovanou plochou bydlení Z26 – rozv. pl. Z27
- PP11 – park na severovýchodě sídla Třebobuz nad bezzemenným rybníkem – rozv. pl. Z32
- PP12 – ochranná a izolační zeleň mezi stávající zástavbou a navrhovanou plochou bydlení Z34 v Luhově – rozv. pl. Z35
- PP13 – park na východě sídla Luhov jižně pod silnicí III/2051 – rozv. pl. Z36
- PP14 – revitalizace historické zámecké zahrady na park v Lišřanech – rozv. pl. P1
- PP15 – ochranná a izolační zeleň na severu Velké Váňovky die RP v Lišřanech – rozv. pl. Z40
- PP16 – ochranná a izolační zeleň severně nad hřbitovem v Lišřanech die RP - rozv. pl. Z41
- PP17 – dětské víceúčelové travnaté hřiště jako součást specifického veřejného prostranství se zelení v centru obce v blízkosti bezzemenného rybníka – rozv. pl. Z11



Záznam o účinnosti:

a) označení správního orgánu, který územní plán vydal:

Zastupitelstvo obce Lišřany

b) číslo jednací:

datum vydání:

datum nabytí účinnosti:

c) jméno a příjmení, funkce a podpis oprávněné osoby pořizovatele:

Ing. Stanislav Plešmid

vedoucí odboru územního plánování a Městského úřadu Nýřany

otisk úředního razítka

LEGENDA

stabilizované plochy	plochy změn I. etapa	plochy změn II. etapa	územní rezervy	
				hranice řešeného území
				hranice jednotlivých katastrálních území
				označení veřejné prospěšných staveb a opatření die §170 STZ
				označení veřejné prospěšných staveb a opatření die §101 STZ

PLOCHY A KORIDORY S MOŽNOSTÍ VYVLASTNĚNÍ (DLE § 170 STZ)

NA TYTO PLOCHY SE VZTAHUJE I PŘEDKUPNÍ PRÁVO DLE § 101 STZ

* Vybrané veřejné prospěšné stavby (dle §2, odst.1, písm. k)STZ

Dopravní infrastruktura

		dopravní infrastruktura
		dopravní infrastruktura

Technická infrastruktura

		technická infrastruktura
		technická infrastruktura

* Vybrané veřejné prospěšné opatření (dle §2, odst.1, písm. m)STZ

Snižování ohrožení v území způsobené povodněmi a jinými přírodními katastrofami

		zvýšování retenčních schopností území
		zvýšování retenčních schopností území

Územní systém ekologické stability

		založení prvků ÚSES
		založení prvků ÚSES

PLOCHY A KORIDORY S MOŽNOSTÍ POUZE VYVLASTNĚNÍ (dle §170 STZ)

* Veřejné prospěšné stavby (dle §2, odst.1, písm. l)STZ

Technická infrastruktura

		venkovní vedení VN 22kV
		vodovod pitný
		kanalizace splašková
		kanalizace dešťová
		výtlačný řad kanalizace
		STL plynovod

PLOCHY A KORIDORY S MOŽNOSTÍ UPPLATNĚNÍ POUZE PŘEDKUPNÍHO PRÁVA (DLE § 101 STZ)

* Veřejné prospěšné stavby (dle §2, odst.1, písm. l)STZ

Veřejná prostranství

		veřejná prostranství
		veřejná prostranství

vedoucí projektant Ing. arch. A. Kašková	odpovědný projektant Mgr. M. Poláková	kreslil Mgr. M. Poláková
Kraj Píseňský	Obec Lišřany	
Obec a rozš. působ. Nýřany	Pořizovatel Městský úřad Nýřany	
obsah	Územní plán Lišřany	datum XI./2011
		stupeň Vydání ÚP
		č. zak. 9007-IV.
		výkres číslo 3
		měřítko 1:10 000
Výkres veřejné prospěšných staveb, opatření a asanací		

SEZNAM SPOLUPRACOVNÍKŮ:
Ing. Jan Šimák - vodní hospodářství, zásobování plynem
Ing. Michal Stránský - zásobování el. energií
RNDr. Jan Křivanec - USES
Mgr. Michaela Poláková - práce s GIS